



Wacom Inkling – КИСТЬ ХУДОЖНИКА XXI ВЕКА

Александр Лакуша



В начале 80-х годов прошлого века, когда автор этих строк был еще в пионерском возрасте, он активно посещал кружки и секции городской СЮТ (Станции юных техников), располагавшейся тогда в помпезном особняке конца XIX века (ул. Гоголя, 26, что в Симферополе). В детстве, «когда деревья были большими», дни тянулись, кажется, нескончаемо долго, и удавалось успеть очень многое. Хватало времени на кружки голографии, авиамоделирования, астрономии, коллективную радиостанцию и секцию кибернетики, в которой я первый раз в жизни увидел настоящий компьютер и впоследствии научился на нем работать. В небольшой комнате нашлось место аж для трех вычислительных машин:

- ◆ совсем старенькой, построенной на диодно-резисторной логике, армянской ЭВМ «Наири-3»;
- ◆ транзисторной, чуть помоложе, ЭВМ для инженерных расчетов «Мир-2»;
- ◆ совсем юной, настольной ЭВМ ДВК-2 на базе встраиваемого компьютера «Электроника-60».

Если «Наири-3» для связи с пользователем предоставляла только электрифицированную пишущую машинку типа «Консул», то «Мир-2» и ДВК-2 уже имели монохромные, зеленого цвета свечения, дисплеи. Детский изобретательный ум нашел способ играть даже на таком простом, символьном экране – ДВК научили «Посадке на Луну» – консольной диалоговой игре, и псевдографическим «Глист» и «Тетрис». А вот «Мир-2» могла похвастаться настоящим графическим дисплеем, да еще и со «световым пером». Хитами среди игр для

компьютера «Мир-2», несомненно, были «Эволюция» и «Гонки по вертикали».

Внешне «световое перо» напоминало большую шариковую ручку или маркер и соединялось кабелем с одним из портов ввода компьютера. В наконечнике пера установлен был фотоэлемент, определяющий уровень яркости в точке соприкосновения с экраном. В определенный момент времени, когда электронный луч проходил непосредственно под фотоэлементом, то есть точка люминофора имела максимальную светимость, управляющей электронной схемой фиксировались координаты этой точки и записывались в память компьютера. Кончиком «пера» можно было не только касаться экрана в определенных точках, но и проводить линии между точками, и даже рисовать фигуры сложной геометрической формы. Практически манипулятор «световое перо» мог работать с любыми ЭЛТ-экранами, но производились специальные модели дисплеев, экраны которых покрывались особым составом люминофора, излучающем также и в инфракрасном диапазоне. Как и на манипуляторе типа «мышь», на корпусе «светового пера» тоже имелось несколько кнопок, состояние которых могло интерпретироваться программным обеспечением определенным образом.

Потом настало время ПК – персональных компьютеров, «вооруженных» манипуляторами

затем сенсорные ЖК-экраны – для работы и с теми, и с другими требовался стилус, который в большинстве случаев – просто бездушный кусок пластмассы. Потом пришло время планшетных компьютеров, основа которых – сенсорный ЖК-экран с функцией MultiTouch, и уже эти приборы избавились от стилусов. Многим пользователям эти новинки пришлось по вкусу, но «малину» портило одно «но» – был утерян рукописный ввод и возможность рисовать прямо на экране. Ведь пальцами делать это не очень удобно.

И вот компания Wacom – известный производитель графических планшетов – решила заполнить образовавшуюся пустоту, выпустив на рынок манипулятор Wacom Inkling, представляющий собой своего рода реинкарнацию «светового пера». По своей сути это устройство – своеобразный мост между прошлым и настоящим, но в отличие от «предка», имеет несколько иной принцип действия.

Манипулятор оборудован ИК-передатчиками, а базовое устройство, которое может соединяться с компьютером через интерфейс USB – ИК-приемниками. Поэтому очень важно не закрывать нижнюю часть манипулятора, где расположены излучатели, пальцами, и вообще не препятствовать прямой видимости между ним и базой для правильного отслеживания его координат. Вычисленные



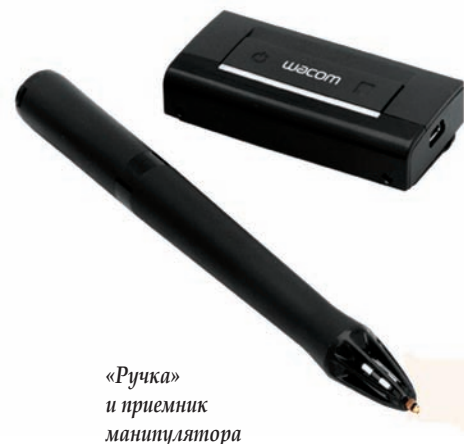
Работа со световым пером на ЭВМ «Мир-2»



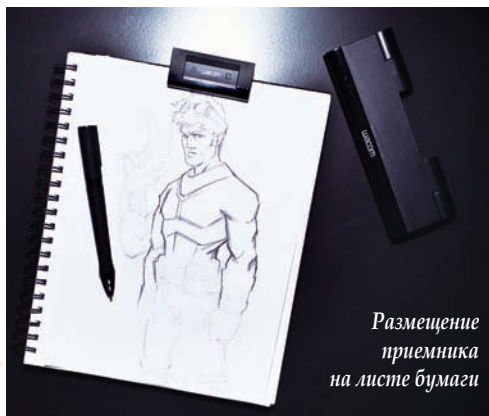
Манипулятор Wacom Inkling

типа «мышь» и GUI – графическим пользовательским интерфейсом, а о «световом пере» забыли надолго... но не на всегда! Возрождение состоялось, но оказалось не столь молниеносным. Сначала появились планшеты,

связанные цепочки координат, получаемые базовой станцией в процессе отслеживания движения манипулятора, сохраняются в виде файлов-заметок *.wri в памяти самой базовой станции. И при подключении к компьютеру могут быть легко перенесены в память последнего. Особо стоит отметить удобный комплект поставки устройства: в достаточно большом пенале нашлось место и для базовой станции, и для манипуля-



«Ручка»
и приемник
манипулятора



Размещение
приемника
на листе бумаги

тора-ручки, и для соединительного кабеля USB – miniUSB, и для комплекта запасных стержней. «Ручка» на самом деле пишет – благодаря сменным стержням с обычными шариковыми наконечниками. Устройство достаточно автономно – ресурса встроенных элементов питания базовой станции хватает на 8 ч работы, а манипулятора – на 15 ч.

Приемник (базовая станция) крепится на листе бумаги (формата до A4) при помощи прищепки, которая способна удерживать до 10 листов. На корпусе приемника расположены всего две кнопки, левая служит для включения/выключения, а правая – для создания нового слоя.

мость разделить изображение на несколько частей, чтобы упростить дальнейшую обработку в графическом редакторе.

Манипулятор Wacom Inkling, несомненно, будет полезен в первую очередь дизайнерам и художникам, которые традиционно выполняют первые наброски и эскизы на бумаге. Ведь намного удобнее сначала нарисовать ручкой в тетрадке, а уже затем автоматически получить свой рисунок сразу в приложении Photoshop или в Illustrator для последующей обводки, раскраски, то есть, для доведения идеи «до ума». Прибор даже поддерживает распознавание силы нажатия.

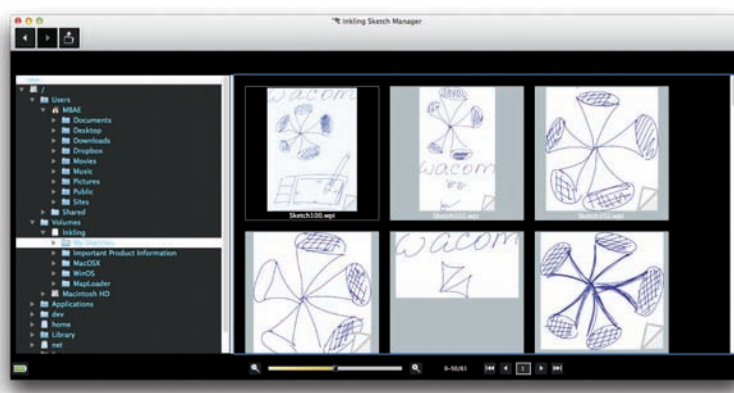
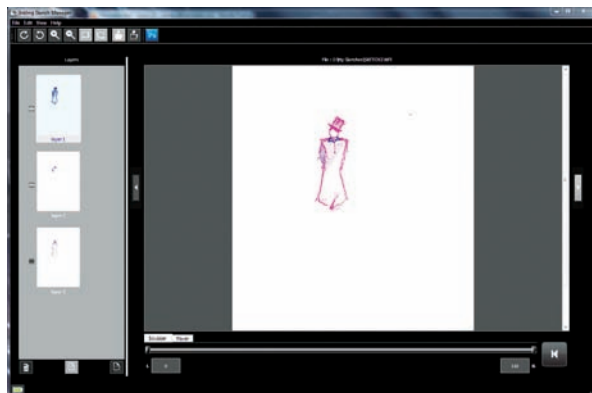
перед работой устанавливать базу-приемник, включать его, убеждаясь в том, что элемент питания еще «не сел» и свободное место в памяти осталось – за это время вдохновение может и улетучиться.

Массогабаритные характеристики устройства:

- ◆ размеры манипулятора – 140×14,5 мм;
- ◆ масса манипулятора – 18 г;
- ◆ размеры базы – 72×29×13 мм;
- ◆ масса базы – 23 г.

В комплекте манипулятора есть компакт-диск с драйверами и программным обеспечением Wacom Inkling Sketch Manager – достаточно удобной утилитой для рисования несложной композиции и управления файлами. Встроенный браузер облегчает навигацию и быстрый просмотр файлов проектов.

Конечно, сложно ожидать от потенциальных пользователей повального увлечения данным устройством. В первую очередь, манипулятор Wacom Inkling будет весьма полезным для профессионалов – художников и дизайнеров, миссия которых – творить. А опыт использования таких инструментов, как Photoshop и Illustrator у этих пользователей наверняка имеется. И в конце необходимо отметить главное отличие данного мани-



Интерфейс приложения Wacom Inkling Sketch Manager

Кстати, техника работы со слоями очень полезна – например, в процессе создания анимации не придется каждый раз брать новый лист и стараться разглядеть под ним старое изображение. Вместо этого можно просто создать новый слой и рисовать прямо поверх существующей картинке. Также это удобно и тогда, когда есть необходи-

Не существует идеальных устройств (хотя никто не запрещает стремиться к идеалу), поэтому и в данном случае свобода творчества будет ограничена некоторыми техническими условиями. Во-первых, не для всех привычно рисовать ручкой, ведь во многих случаях карандаш намного практичнее. Во-вторых, приходится каждый раз

манипулятора от привычного всем графического планшета: применяя Wacom Inkling при создании рисунка, мы действительно видим то, что рисуем, и также, где и на чем рисуем, а это позволяет испытать непередаваемые другими способами настоящие ощущения от скольжения ручки по бумаге.

Средняя цена Wacom Inkling – 8690 руб. ▶

ОДНО РЕШЕНИЕ

VSN

VIDEO STREAM NETWORKS

для всех задач телевизионного производства и вещания

<ul style="list-style-type: none"> Захват медиаданных Медиапланирование Управление данными Мониторинг эфира 	<ul style="list-style-type: none"> Автоматизация вещания Вёрстка новостей Графическое оформление Обмен контентом по IP
---	--

ОФИЦИАЛЬНЫЙ ПАРТНЕР VSN

digiton

systems

тел. +7 [812] 324-66-42

www.digiton.ru info@digiton.ru

НА ТЕРРИТОРИИ РОССИИ И СНГ